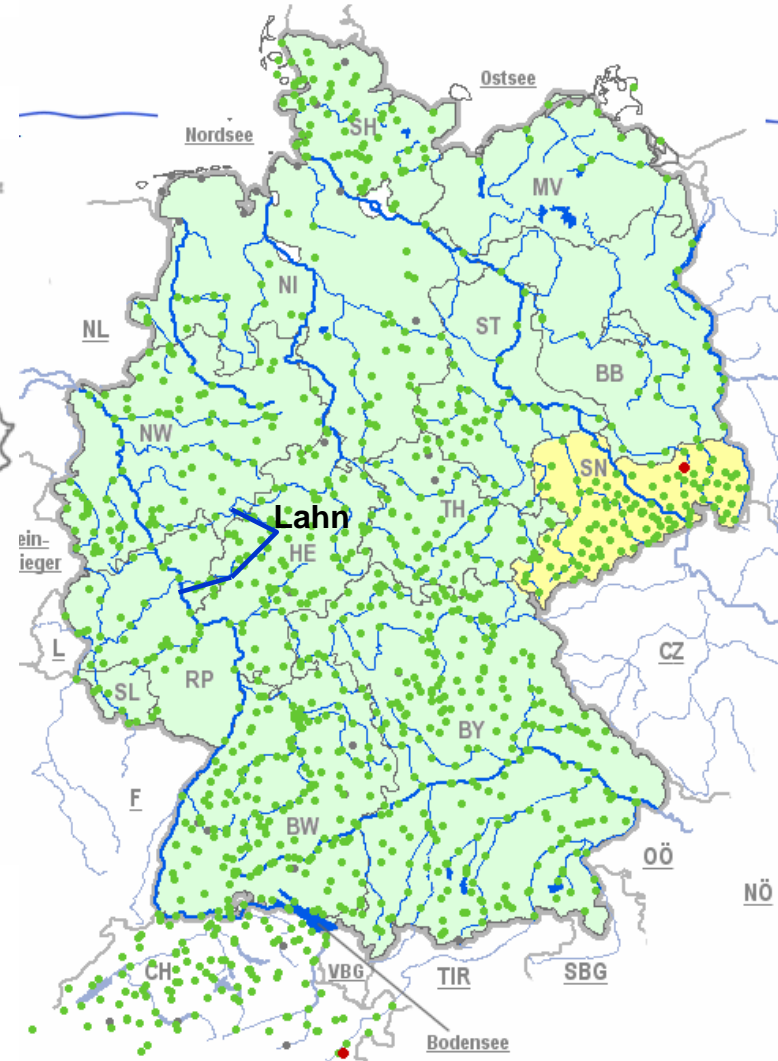
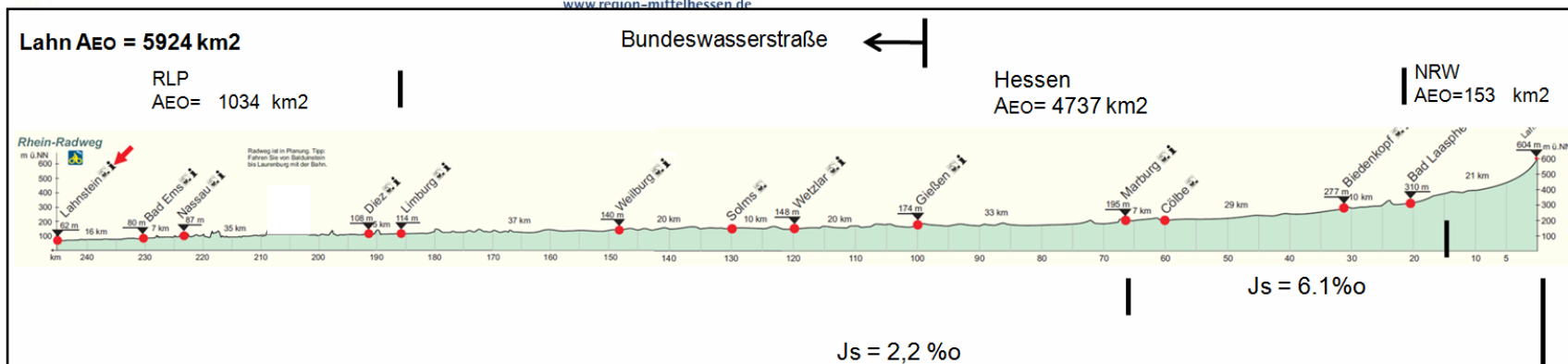


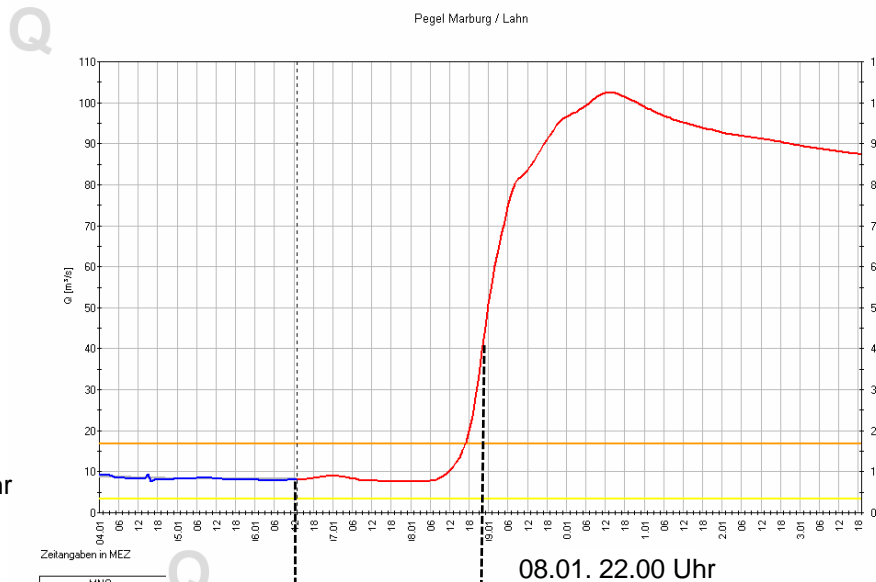
Das Hochwasserlagezentrum Lahn





HQ 09.01. 2011 im Einzugsgebiet der Lahn

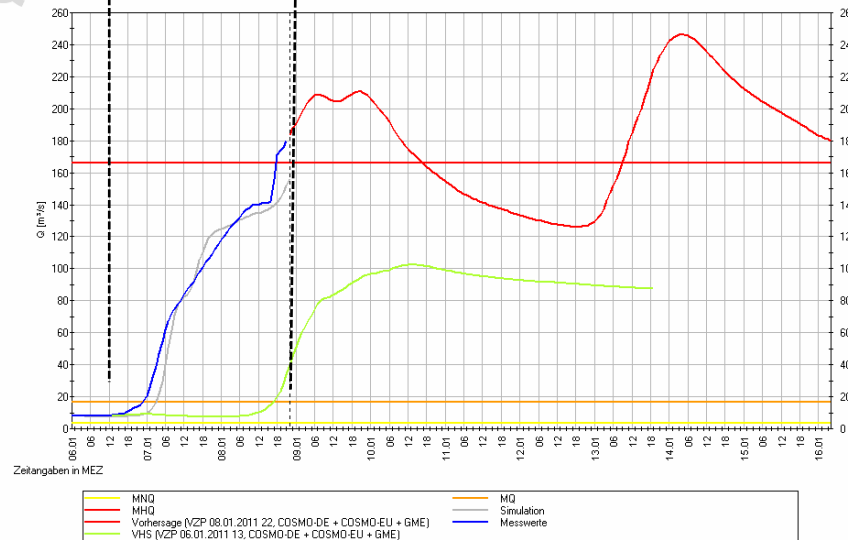
Vorhersage 06.01.- 08.1



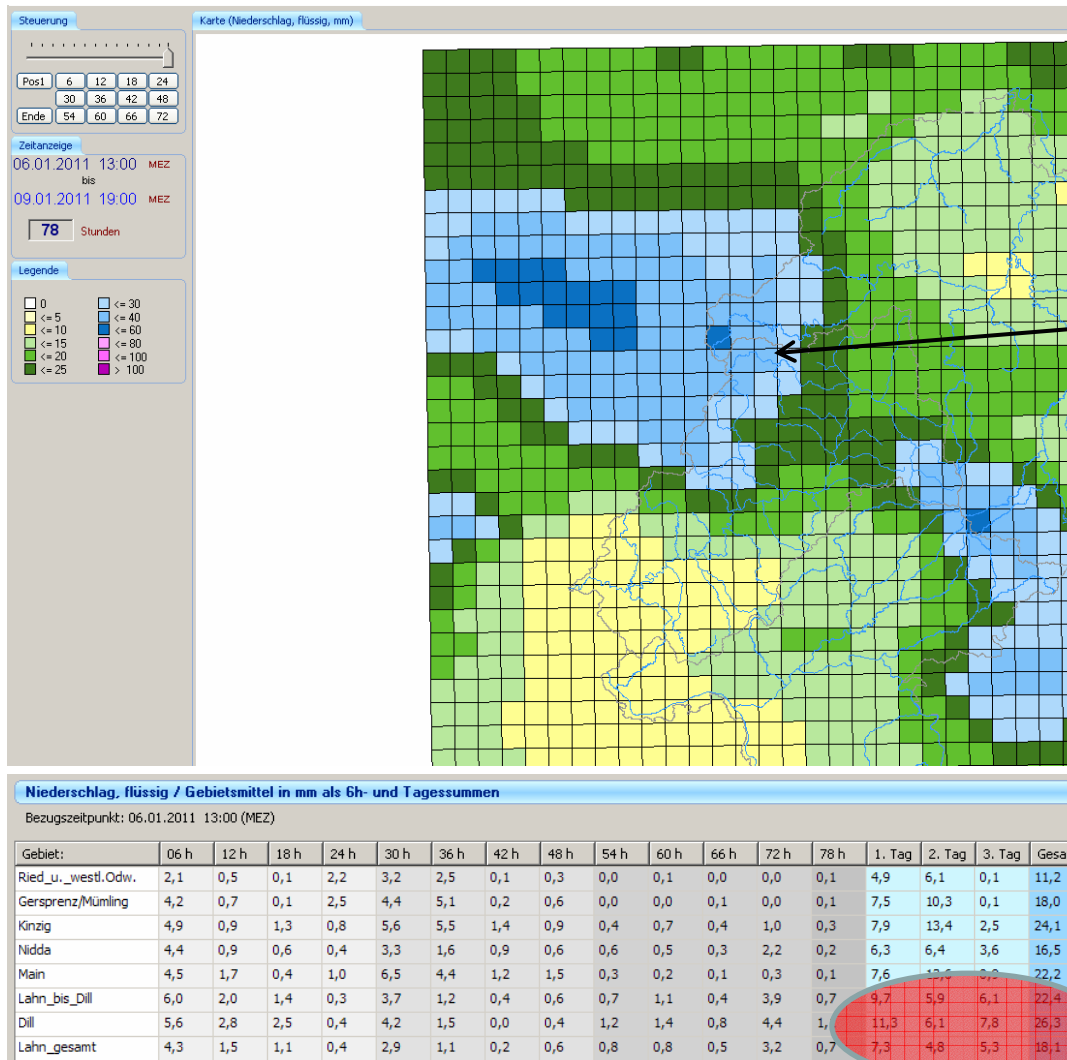
Pegel Marburg  
Aeo = 1666 km<sup>2</sup>

40 m<sup>3</sup>

180 m<sup>3</sup>

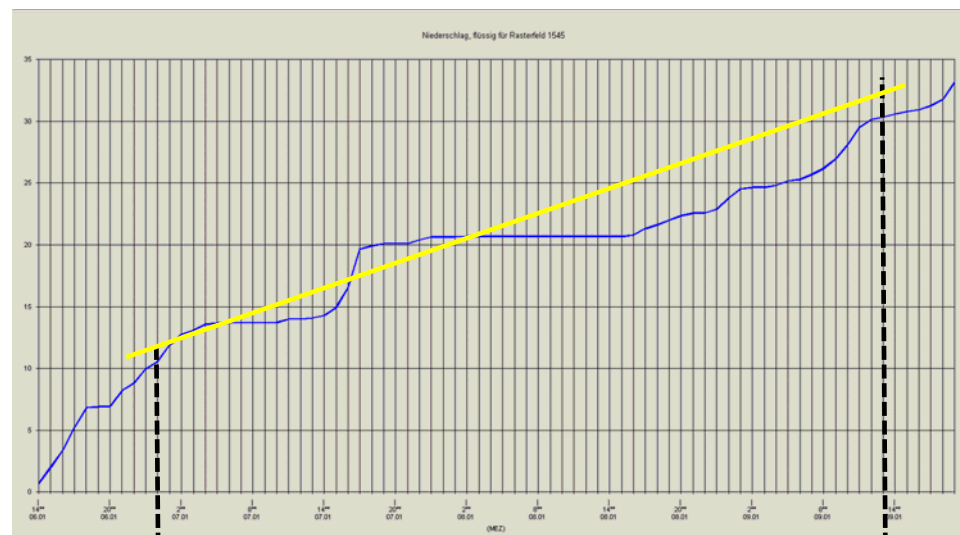


Walter Debus  
30.03.2011

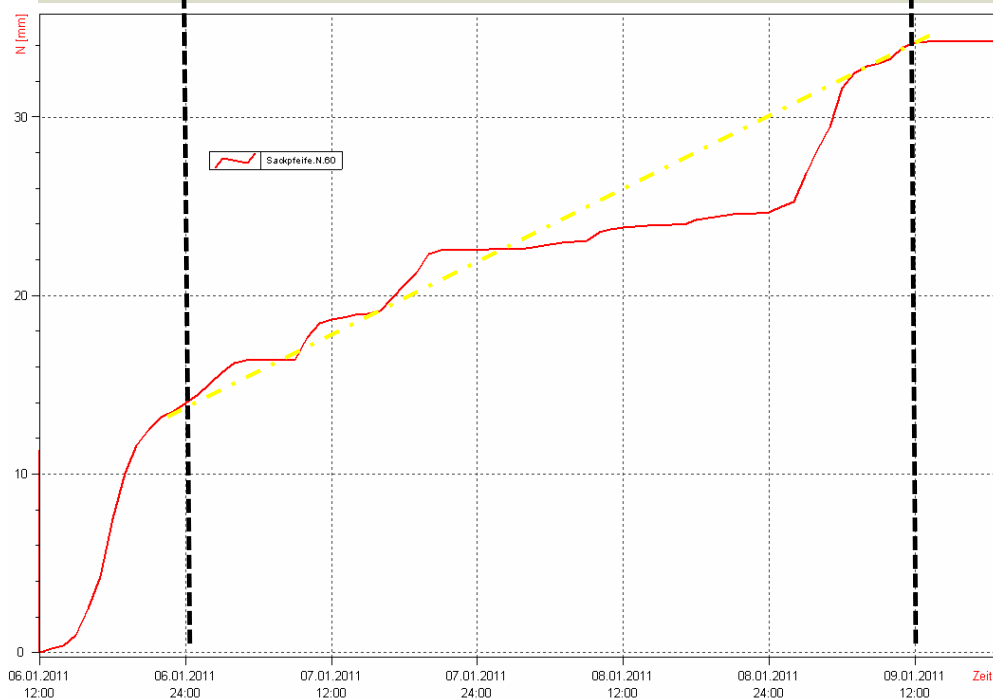


Sackpfeife

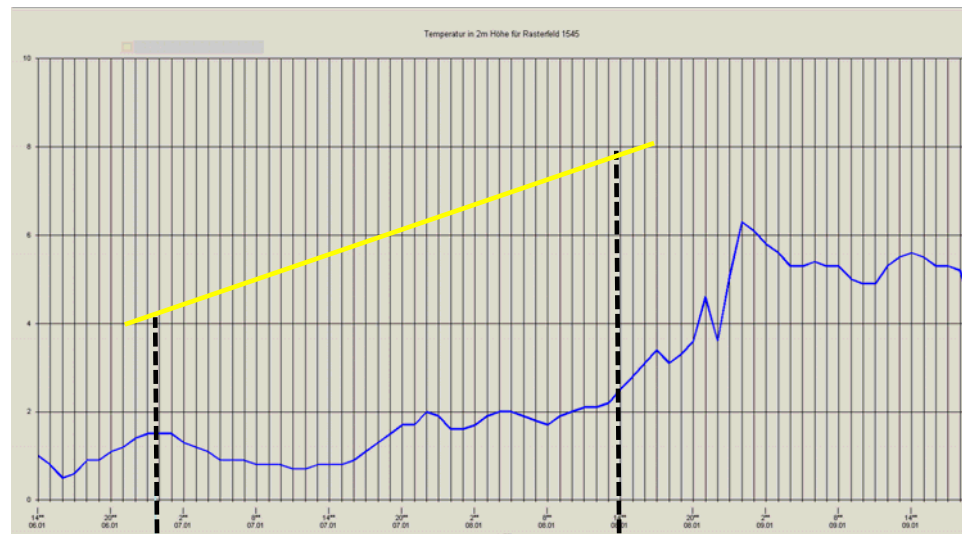




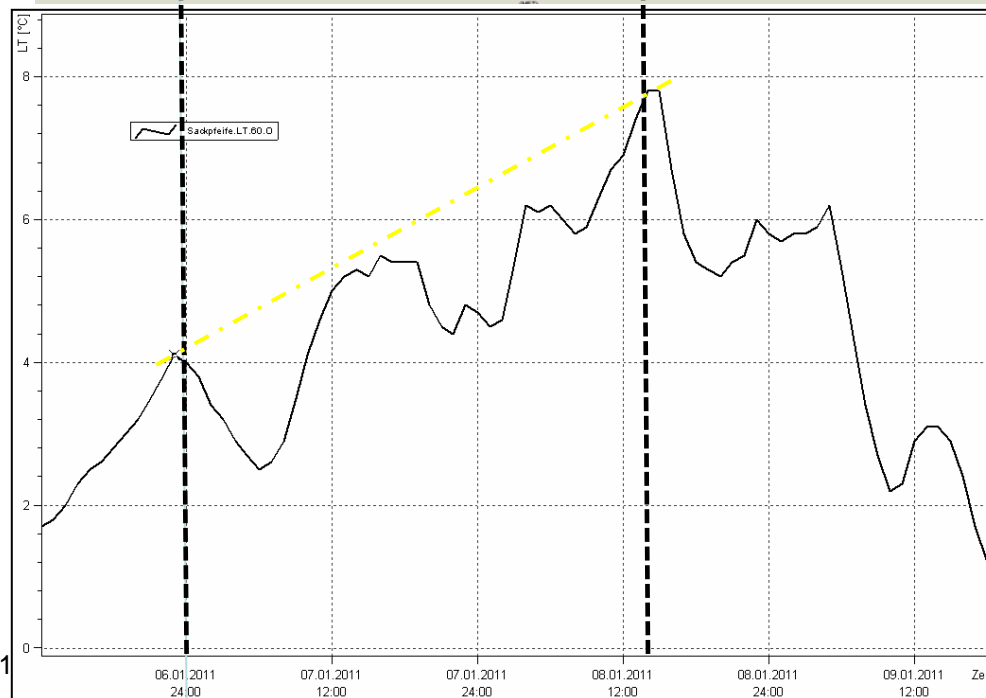
DWD-Cosmo-EU 06.01. 12:00Uhr  
Sackpfeife



Walter Debus  
30.03.2011



DWD-Cosmo-EU 06.01. 12:00Uhr  
Sackpfeife

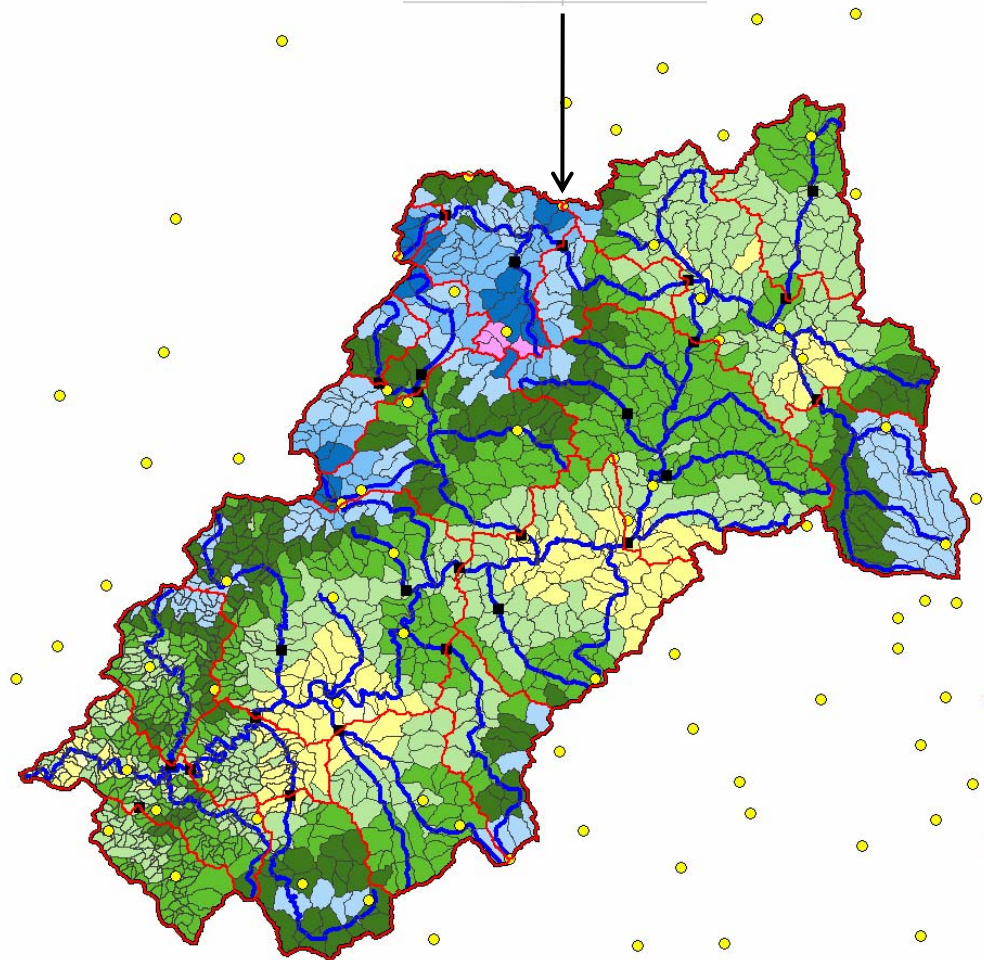


Walter Debus

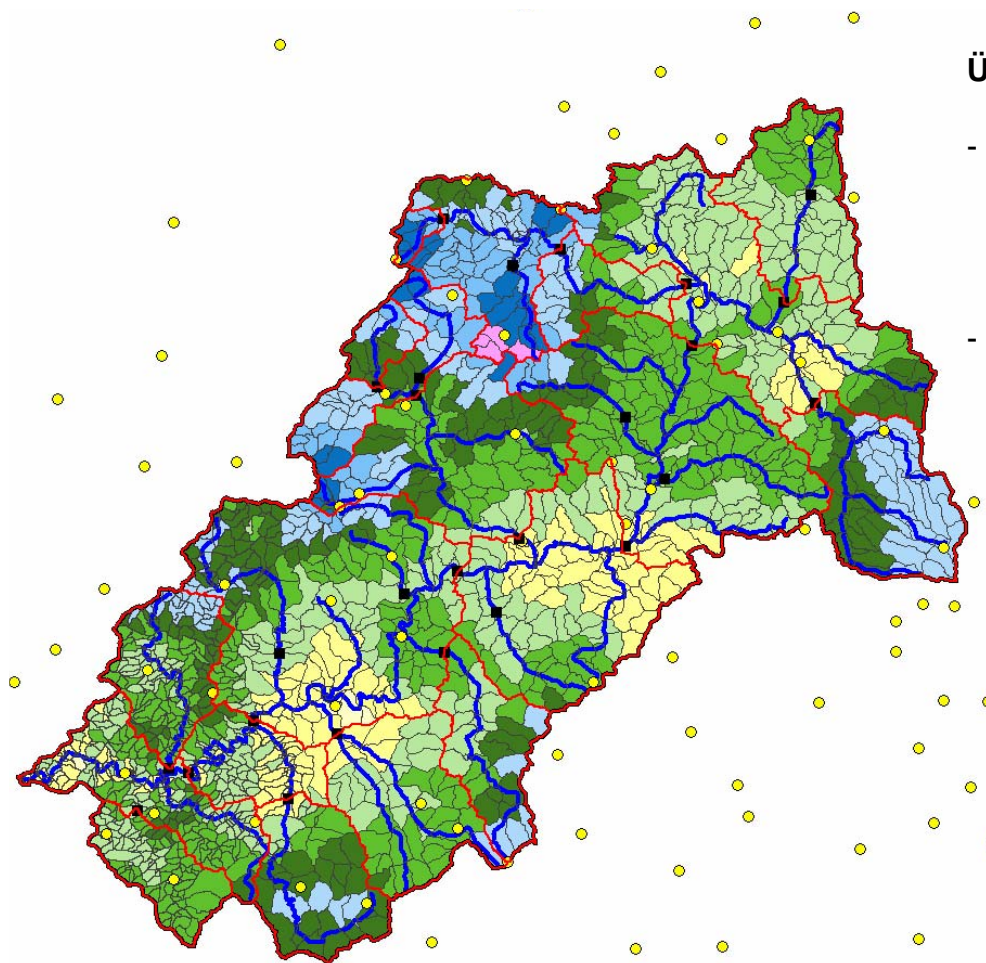
30.03.2011

Stationen	Biedenkopf-Sack
RW	3467140
HW	5646310
Hoehe	674

~160 mm Wasseraequivalent



- Füllung des Bodenspeicher
- Schnee
  - SIM Anteil Flüssigwasser am Gesamtwassergehalt Schnee (VZP) % (Stundenwert)
  - SIM Schneehöhe (VZP) cm (Stundenwert)
  - SIM Schneetemperatur (VZP) C (Tagesmittel)
  - SIM Wasseraequivalent Schnee (VZP) mm (Stundenwert)
- weitere Ergebnisse
  - Wasserdargebot
  - Abflusspenden
  - Verdunstung
  - Niederschlag
  - Lufttemperatur
  - Windgeschwindigkeit
  - Relative Luftfeuchte
  - Globalstrahlung
  - Luftdruck



### Überprüfung des Wasseraequivalents

- Wiegen von Schneeproben an aussagekräftigen Omprometerstationen  
z.B. handelsübliche PVC Rohr DN 200,  
großer Mörtelimer  
handelsübliche Waage
- Aneichung des Systems auf Grundlage  
die ermittelten Ergebnisse